





# Accompagner l'autodétermination

*Et renforcer le pouvoir d'agir des personnes*

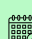
 **Durée** : 12h


 **Public** : Tout professionnel


 **Prérequis** : Aucun


 **Nombre de participants** : 14

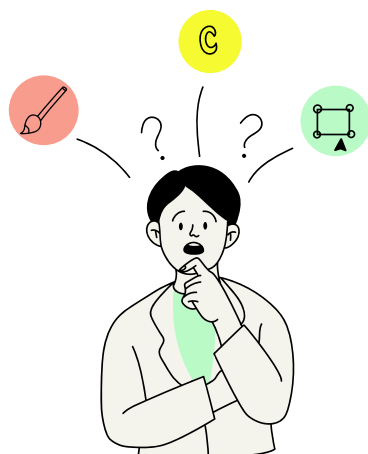
 **Modalité** : Présentielle

 **Dates** : 19 & 20 juin 2025

 **Lieu** : Nantes (44) Le Grand Bain

 **Tarif** : 600 euros

 Repas libre et à la charge du stagiaire ! A vos envies !



## Objectif principal

Mettre en œuvre une démarche d'autodétermination à la mesure de son contexte professionnel

## Objectifs opérationnels

Comprendre la démarche d'autodétermination, son histoire, ses composantes et ses enjeux

Origines du concept d'autodétermination

Définition et modèle de l'autodétermination

Conditions favorables au développement de l'autodétermination

L'évaluation et la gestion du risque

Se l'approprier et pouvoir la mettre en œuvre pour au moins une situation dans son contexte

Rôles des professionnels pour accompagner l'autodétermination

Analyse de son contexte

Plan d'actions pour mettre en place un choix autodéterminé

## Modalités pédagogiques

Contenus et outils à visée pédagogique et philosophique permettant la vulgarisation scientifique et le partage d'expériences. Mises en situations et expérimentations.

A l'issue de la formation, l'ensemble des documents vus en formation (supports de formation, exercices etc...) seront mis à disposition des stagiaires.

★★★★☆ Notée à 9.1/10

par les 74 stagiaires qui l'ont suivie en 2024

# Accompagner l'autodétermination

*Et renforcer le pouvoir d'agir des personnes*



## Accueil des personnes en situation de handicap

Afin d'assurer l'accueil de l'ensemble des stagiaires dans de bonnes conditions, merci d'informer l'intervenant de toute situation de handicap que pourrait rencontrer un des stagiaires.



## Connaissances visées

Connaître la définition et l'histoire de l'autodétermination, ainsi que son modèle

Identifier les facteurs internes et les facteurs externes à la personne qui vont interagir avec son niveau d'autodétermination



## Compétences visées

Reconnaître des éléments favorables à l'autodétermination des personnes accompagnées  
Les appliquer à une situation professionnelle vécue au regard des savoirs transmis sur la définition de l'autodétermination et de ses composantes

Capitaliser les éléments favorables et les freins dans leur contexte professionnel  
A l'échelle de leur structure sur la base des échanges du groupe en formation

Faire émerger un choix autodéterminé  
Avec une personne dans une situation donnée



## Suivi, Evaluation & individualisation

Quiz d'évaluation formative au cours de la formation et à l'issue, mises en application au travers d'un plan d'action individualisé

Quiz d'évaluation des connaissances en fin de formation. Remise d'une attestation individuelle de formation.



## Matériel nécessaire

Papier, crayons et éventuellement smartphone capable de se connecter à une application de quiz en ligne (une version papier peut vous être proposée dans le cas contraire).

# Accompagner l'autodétermination

*Et renforcer le pouvoir d'agir des personnes*

## Chronogramme de la formation



### Jour 1

1h	MISE EN ROUTE DE LA FORMATION
2h	Module 1 : ORIGINES DU CONCEPT D'AUTODÉTERMINATION - DÉFINITION ET MODÈLE DE L'AUTODÉTERMINATION
1h15	REPAS LIBRE
2h	Module 2 : MODELE DE L'AUTODETERMINATION ET CONDITIONS FAVORABLES A SON DÉVELOPPEMENT
1h	Module 3 : AUTODETERMINATION ET PRISE DE RISQUES



### Jour 2

1h30	MISE EN ROUTE ET CONSOLIDATION DES ACQUIS
2h00	Module 4 : RÔLES DES PROFESSIONNELS POUR ACCOMPAGNER L'AUTODÉTERMINATION
1h15	REPAS LIBRE
2h00	Module 5 : PLAN D' ACTIONS POUR METTRE EN PLACE UN CHOIX AUTODÉTERMINÉ
0h30	CONCLUSION DE LA FORMATION

# Accompagner l'autodétermination

*Et renforcer le pouvoir d'agir des personnes*

## Qui sommes-nous ?

Le Labo des Herbes Folles est un générateur d'inclusion et a la volonté de contribuer à un monde nouveau où chacun ait enfin la place qu'il souhaite. Ambulant, créatif et humaniste, il propose - à toute personne concernée par les questions de handicap - des formations, du conseil, des ateliers, de la diffusion de contenus et d'outils à visée pédagogique et philosophique. Il s'appuie sur la vulgarisation scientifique et le partage d'expériences éducatives. La Labo a l'ambition d'avoir un impact fonctionnel sur les réalités singulières des participants et participantes.

Ses objectifs : promouvoir une société inclusive, faire connaître et reconnaître la neurodiversité, lutter contre les représentations liées au handicap dans une intention de promotion de la diversité humaine.



**CARINE SOULARD YOUCEF**  
Formatrice et consultante

Elle anime des formations participatives depuis 16 ans et a été cadre de proximité pendant 9 ans dans le champ du handicap.



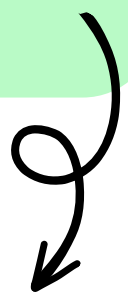
**SARAH IAICHOUCHE**  
Formatrice et psychologue

Elle intervient depuis 7 ans dans l'accompagnement des troubles neurodéveloppementaux : accompagnement des enfants, des parents, supervision et formation d'équipes.



**LISE MÉNARD**  
Formatrice et psychologue

Elle intervient depuis 9 ans dans l'accompagnement des troubles neurodéveloppementaux : accompagnement des enfants, des parents, supervision et formation d'équipes.



## D'AUTRES QUESTIONS ? CONTACTEZ-NOUS

☎ 07 66 73 56 73 ✉ [lelabodesherbesfolles@outlook.com](mailto:lelabodesherbesfolles@outlook.com)